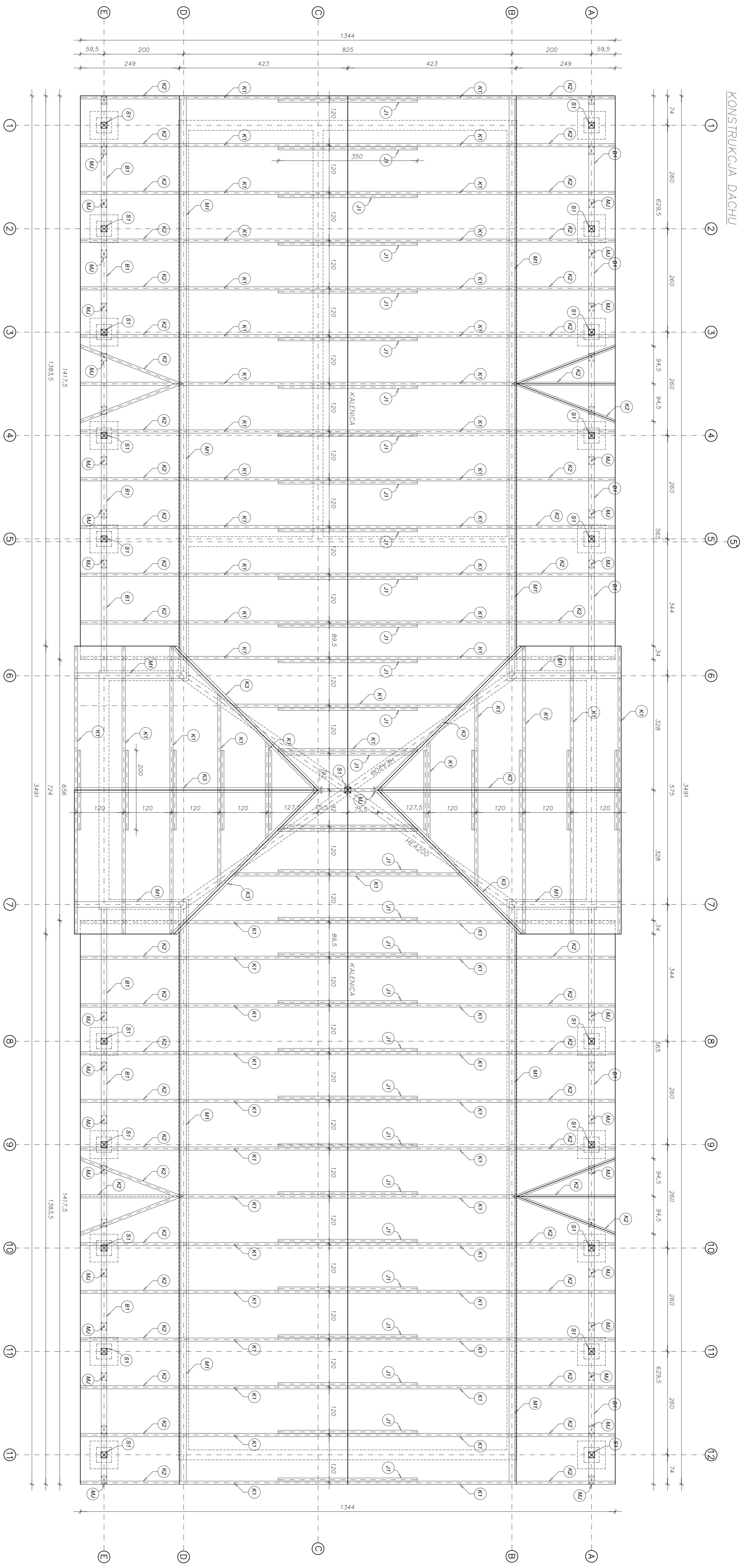
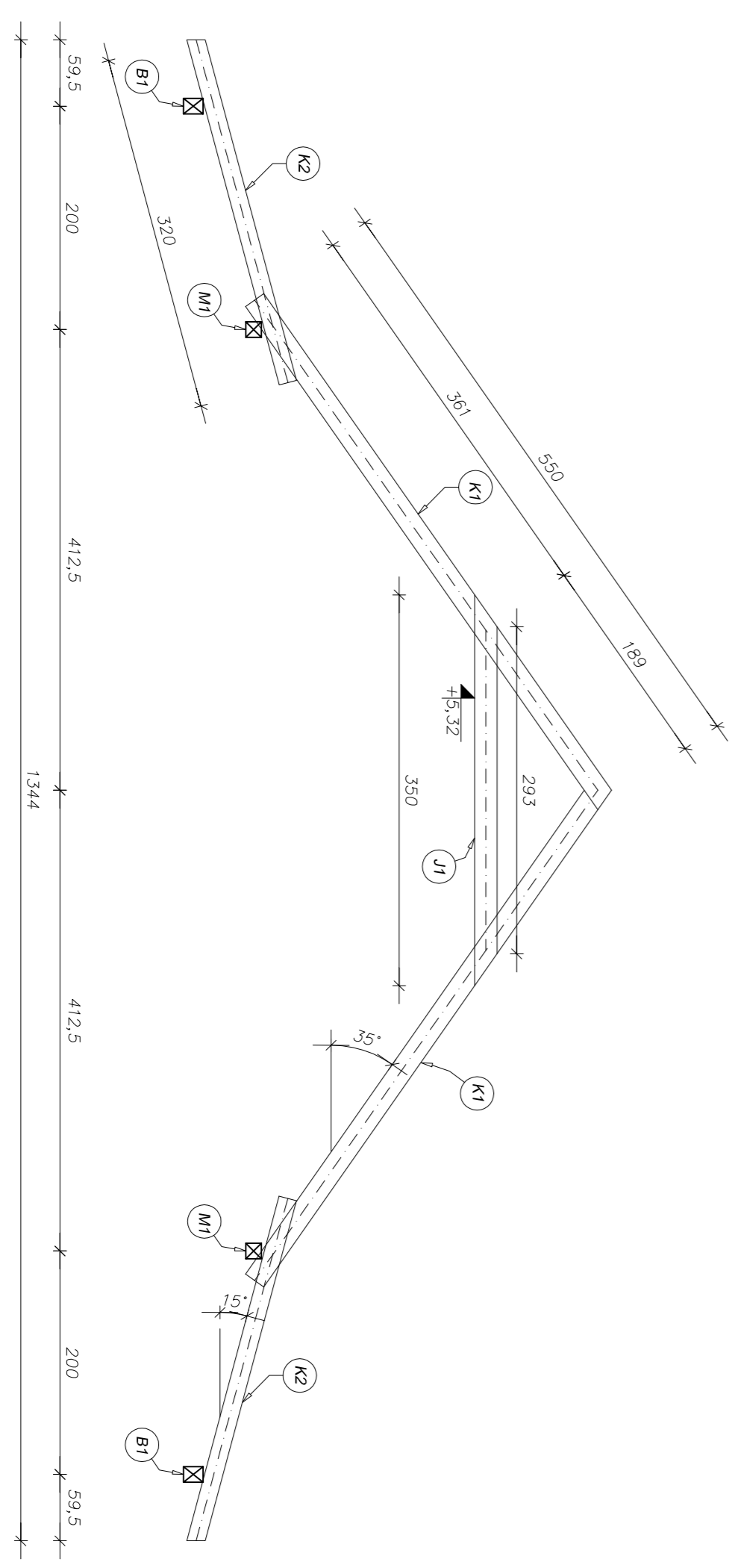


KONSTRUKCJA DACHU



RZUT WAZARA



Zestawienie Materiału

Oznaczenie	Materiał	Długości [m]:	Masa [t]:
B 20.0x10.0	50 - Drewno C20	52x5.08 + 4x3.51 + 4x2.04 + 2x0.92 + 4x1.56 + 4x0.02 + 12x4.42 + 7x1.20 + 3x0.87 + 1x0.83 + 1x1.24 = 372.54	2.906
B 16.0x7.5	50 - Drewno C20	48x2.65 + 4x2.56 + 8x2.81 = 160.00	0.749
B 20.0x7.5	50 - Drewno C20	30x2.87 = 86.10	0.503
B 17.5x14.0	50 - Drewno C20	2x14.47 + 2x14.66 = 58.27	0.557
B 14.0x14.0	50 - Drewno C20	45x1.20 + 4x0.89 + 19x1.37 + 39x0.77 + 12x0.89 + 1x1.19 + 3x0.55 + 1x0.56 = 116.99	0.910
B 22.5x14.0	50 - Drewno C20	2x6.08 + 4x1.45 + 3x0.56 + 4x1.33 + 4x1.41 + 3x0.43 + 1x0.40 = 35.13	0.432
B 20.0x2.0	50 - Drewno C20	67.89 + 3x2.40 + 4x3.59 + 8x1.18 + 4x6.25 = 87.83	0.106
Materiał		Masa całkowita ustroju	6.161
Drewno 50 - Drewno C20		Jednostka m³	15.798

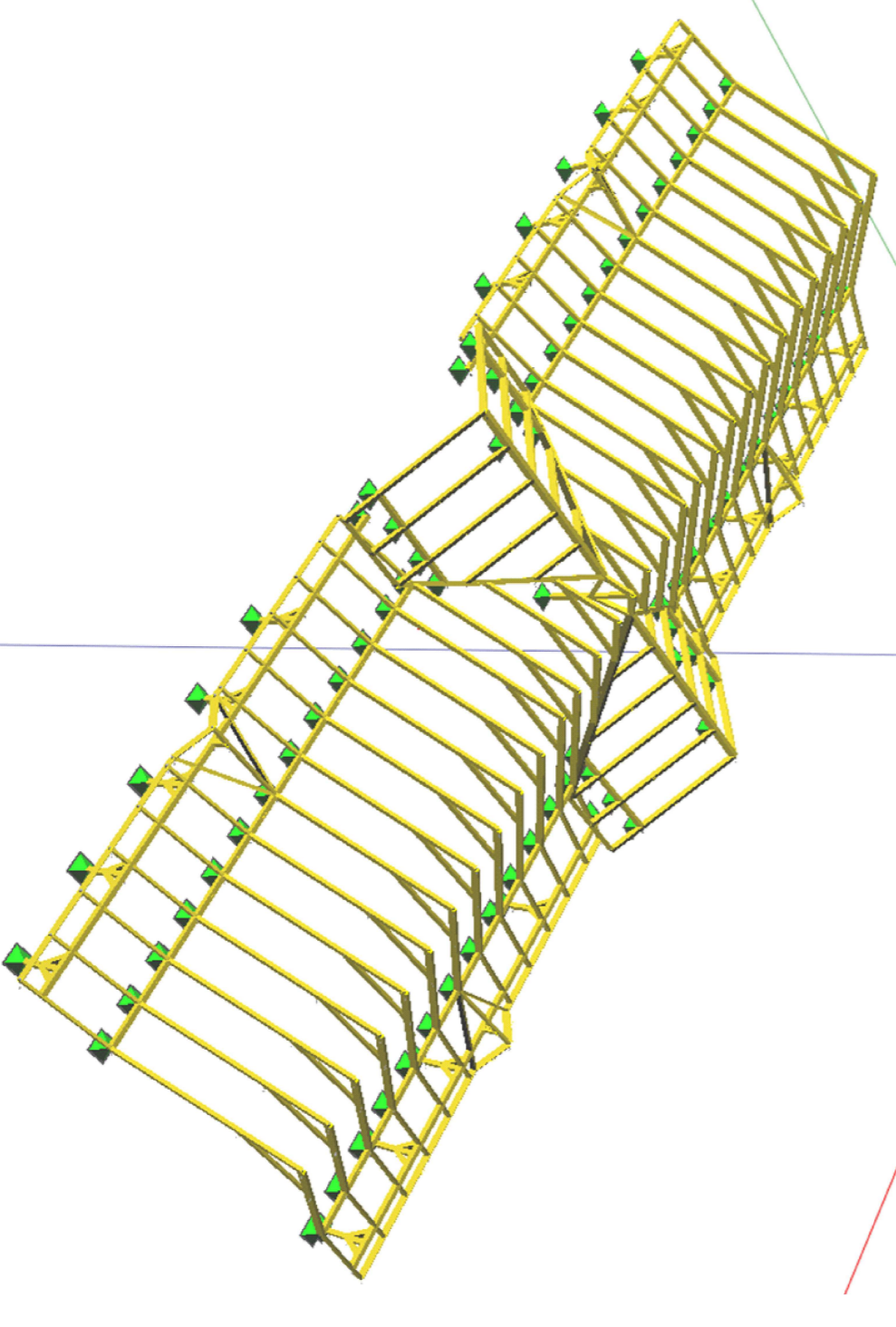
UWAGA:

Wskaz materiały liczone w osiach przetrzoła bez wzięcia cegiełek

- UWAGA:** Wykaz materiałów liczone w osiach przetrzoła bez wzięcia cegiełek
- Trzon kombinowy w bezpośrednim sąsiedztwie drewnianych elementów między dachowej ramy oraz przeloty C-k gr. 20 mm (grubos)
 - Na konstrukcję widły należy zastosować drewno IIe g18
 - Masy C20 o wilgotności względnej max. 18%
 - Murłaty i parcie kotwic do ścian murywanych kotwami 8/6
 - Śruby drewniane kotwic do belki stalowej HEA200 (S235/JG2)
 - Śruby drewniane kotwic do belki stalowej HEA200 (S235/JG2) za pomocą prowadzącego 7,5x6 przykręconego do belki stalowej.

LEGENDA:

M1	- murłaty 120x120cm
K1	- kotwice 120x120cm
K2	- kotwice 120x120cm
K3	- kotwice 120x120cm
K4	- kotwice 120x120cm
K5	- kotwice 120x120cm
K6	- kotwice 120x120cm
K7	- kotwice 120x120cm
K8	- kotwice 120x120cm
K9	- kotwice 120x120cm
K10	- kotwice 120x120cm
K11	- kotwice 120x120cm
K12	- kotwice 120x120cm
K13	- kotwice 120x120cm
K14	- kotwice 120x120cm
K15	- kotwice 120x120cm
K16	- kotwice 120x120cm
K17	- kotwice 120x120cm
K18	- kotwice 120x120cm
K19	- kotwice 120x120cm
K20	- kotwice 120x120cm
K21	- kotwice 120x120cm
K22	- kotwice 120x120cm
K23	- kotwice 120x120cm
K24	- kotwice 120x120cm
K25	- kotwice 120x120cm
K26	- kotwice 120x120cm
K27	- kotwice 120x120cm
K28	- kotwice 120x120cm
K29	- kotwice 120x120cm
K30	- kotwice 120x120cm
K31	- kotwice 120x120cm
K32	- kotwice 120x120cm
K33	- kotwice 120x120cm
K34	- kotwice 120x120cm
K35	- kotwice 120x120cm
K36	- kotwice 120x120cm
K37	- kotwice 120x120cm
K38	- kotwice 120x120cm
K39	- kotwice 120x120cm
K40	- kotwice 120x120cm
K41	- kotwice 120x120cm
K42	- kotwice 120x120cm
K43	- kotwice 120x120cm
K44	- kotwice 120x120cm
K45	- kotwice 120x120cm
K46	- kotwice 120x120cm
K47	- kotwice 120x120cm
K48	- kotwice 120x120cm
K49	- kotwice 120x120cm
K50	- kotwice 120x120cm
K51	- kotwice 120x120cm
K52	- kotwice 120x120cm
K53	- kotwice 120x120cm
K54	- kotwice 120x120cm
K55	- kotwice 120x120cm
K56	- kotwice 120x120cm
K57	- kotwice 120x120cm
K58	- kotwice 120x120cm
K59	- kotwice 120x120cm
K60	- kotwice 120x120cm
K61	- kotwice 120x120cm
K62	- kotwice 120x120cm
K63	- kotwice 120x120cm
K64	- kotwice 120x120cm
K65	- kotwice 120x120cm
K66	- kotwice 120x120cm
K67	- kotwice 120x120cm
K68	- kotwice 120x120cm
K69	- kotwice 120x120cm
K70	- kotwice 120x120cm
K71	- kotwice 120x120cm
K72	- kotwice 120x120cm
K73	- kotwice 120x120cm
K74	- kotwice 120x120cm
K75	- kotwice 120x120cm
K76	- kotwice 120x120cm
K77	- kotwice 120x120cm
K78	- kotwice 120x120cm
K79	- kotwice 120x120cm
K80	- kotwice 120x120cm
K81	- kotwice 120x120cm
K82	- kotwice 120x120cm
K83	- kotwice 120x120cm
K84	- kotwice 120x120cm
K85	- kotwice 120x120cm
K86	- kotwice 120x120cm
K87	- kotwice 120x120cm
K88	- kotwice 120x120cm
K89	- kotwice 120x120cm
K90	- kotwice 120x120cm
K91	- kotwice 120x120cm
K92	- kotwice 120x120cm
K93	- kotwice 120x120cm
K94	- kotwice 120x120cm
K95	- kotwice 120x120cm
K96	- kotwice 120x120cm
K97	- kotwice 120x120cm
K98	- kotwice 120x120cm
K99	- kotwice 120x120cm
K100	- kotwice 120x120cm



WABUD
 PRACOWNIA PROJEKTOWA I INŻYNIERSKA
 ul. Józefa Piłsudskiego 10/11, 01-651 Warszawa
 tel. 22 638 10 10, 22 638 10 11, 22 638 10 12, 22 638 10 13, 22 638 10 14
 www.wabud.pl

PROJEKT KONSTRUKCJA
 Nazwa: BUDOWA TARGOWISKA "MOL RYNEK"
 W SZEROKI ZAKRES PRACOWNI I INŻYNIERSKICH
 PRACOWNI BUDOWNICTWA I INŻYNIERSTWA
 PRACOWNI LOKALNYCH

Adres: Działka nr 309, 309/10 w Skarżymowie, ul. Sienkiewicza
 Inwestor: GMINA I MIASTO SZARZYMÓW

Zakres: Projekt i wykonanie konstrukcji dachu
 Projekt i wykonanie konstrukcji nośnej

Projektant: mgr inż. Adam Włodarczyk
 Sprawdzający: mgr inż. Adam Włodarczyk
 upr. bud. nr 000158/PW/010

Opis: KONSTRUKCJA DACHU

Skala: 1:50

Data: MARZEC 2012 r.

Strona: 3/3